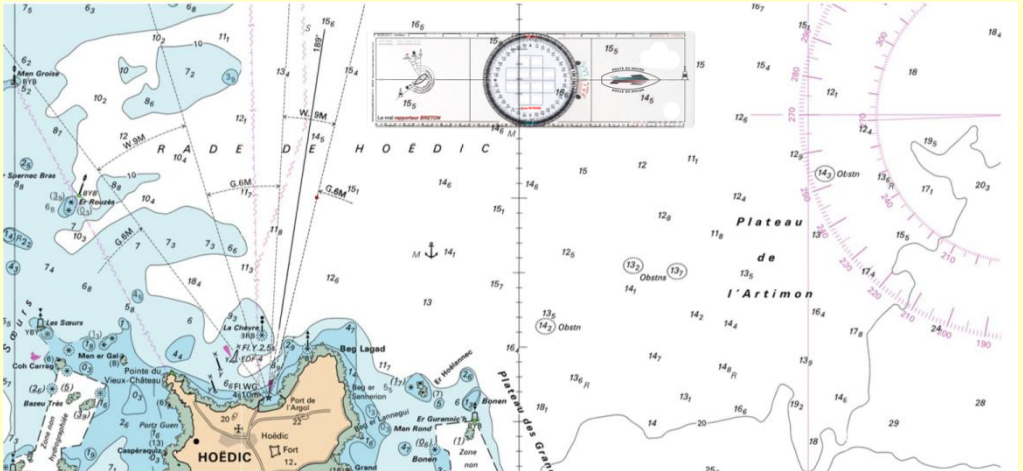


Bateau-Ecole FLECHEAU-REYMOND

Correction n° 4

Permis Mer Hauturier d'après CODES ROUSSEAU TEST Extension « hauturière » 12 EXAMENS BLANCS AVEC CORRIGES



1 - Problème de Navigation diurne (n°4)

► Zone de travail sur carte 9999



■ **On donne :**

- La déviation du compas de relèvement : $+2^\circ$.
- La déviation du compas de route : $+5^\circ$.
- La déclinaison magnétique est de 3° W.

Attention : le jour de l'examen, vous n'aurez pas l'indication de la zone de travail. C'est à vous de suffisamment connaître la carte 9999, pour vous repérer rapidement.

■ **On demande :**

A) Porter le point sur la carte.

A 16h00, vous êtes en baie de Quiberon sur l'alignement du clocher de Baden par la pyramide du Petit Vézid et vous relevez au compas de relèvement le clocher de Saint-Gildas-de-Rhuys au Zc 81° .

B) Position du bateau en coordonnées géographiques ?

- 1-a) Latitude : **$47^\circ 25,45'N$**
1-b) Longitude : **$002^\circ 55,30'W$**

C) A partir du point relevé sur la carte à 16h00

Vous faites route avec un cap compas au 267° ,
la vitesse au loch du navire est de 6,8 nœuds,
le courant porte au 175° à 1,3 nœud, et le vent de N-W occasionne une dérive de 6° .
Quelle sera l'heure estimée d'arrivée dans le 135° de la balise cardinale Sud Banc de Quiberon pour effectuer un changement de cap ?

Répondre aux questions suivantes :

- 2) Quel est le cap vrai (en degrés) ? **269°**
3) Quelle est la route surface du navire (en degrés) ? **263°**
4) Quelle est la route fond du navire (en degrés) ? **252°**
5) Quelle est la vitesse fond du navire(en nœuds) ? **7 nœuds**
6) L'heure estimée d'arrivée dans le 135° de la balise cardinale Sud Banc de Quiberon ? **16 h 42 min**

2 - Problème de Navigation nocturne (n°4)

Attention : le jour de l'examen, vous n'aurez pas l'indication de la zone de travail. C'est à vous de suffisamment connaître la carte 9999, pour vous repérer rapidement.



■ On donne :

- La déviation du compas de relèvement : 5° Ouest.
- La déviation du compas de route : 4° Est.
- La déclinaison magnétique est de 6° Ouest.

■ On demande :

A) Porter le point sur la carte.

A 0h15, vous êtes dans le Sud de la presqu'île de Quiberon sur l'alignement d'entrée de ce port noté sur la carte 2 Dir \neq 006,5°, et vous relevez au compas de relèvement le phare de la Teignouse au Zc 82°.

B) Position du bateau en coordonnées géographiques ?

- 1-a) Latitude : 47° 26,4'N
1-b) Longitude : 003° 07,5'W

C) A partir du point porté sur la carte à 0h15

Vous naviguez à la vitesse surface de 5,2 nœuds pour passer à 1,2 Mille dans le N-E du phare de la pointe de Kerdonis, le courant porte au 30° à 0,5 nœud et le vent de N-E occasionne une dérive de 3°.

Répondre aux questions suivantes :

- 2) Quelle est la route fond suivie par le navire (en degrés) ? 153°
3) Quelle est la route surface du navire (en degrés) ? 157°
4) Quel est le cap compas à adopter (en degrés) ? 156°
5) Quelle est l'heure estimée du passage à 1,2 Mille dans le N-E du phare de Kerdonis ... 1 h 50 min
6) Quelles est l'identification du feu le plus proche du point de passage ?
Feux à 3 éclats rouges période de 15 s, hauteur 35 m et portée 15 Milles

